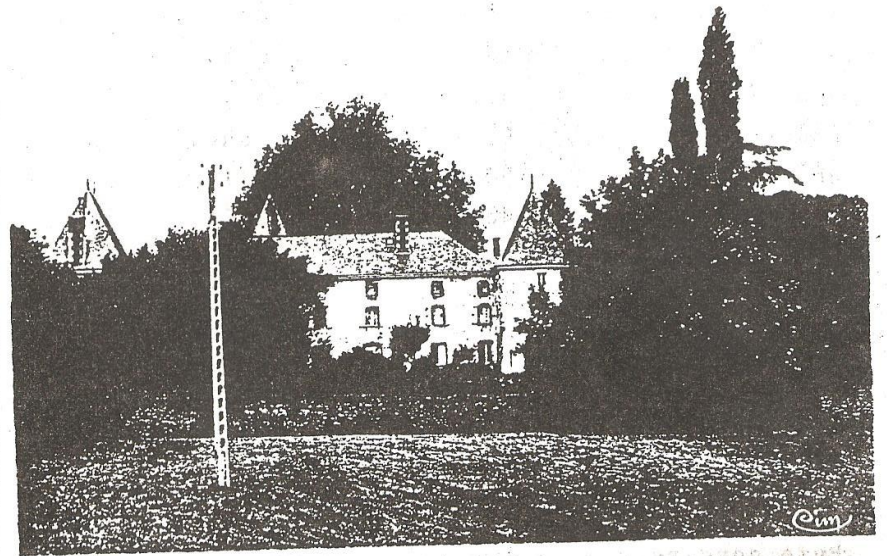


SENTIERS ET CHEMINS  
DE PETITE RANDONNÉE

# PRESSIGNAC

EN CHARENTE LIMOUSINE



CIRCUIT N°: 1

" CRETES et PLANS D'EAU "

# CIRCUIT n° 1

Distance  $\approx$  8,5 Kms.

Temps nécessaire : 2 h 15

Balisage : couleur saumon

Crêtes et Plans d'eau.

Altitude { mini.: 202m  
          maxi.: 271m

## -Description du trajet :

De la place de PRESSIGNAC (belle église romane aux rétables classés), direction CHABANAIS puis, immédiatement à gauche avant les écolés, le chemin de l'Evier nous conduit au CAILLEAU D'EAU culminant à 271 m. Sur le chemin de MAGNERAS, vaste panorama sur la vallée de la Vienne, avec ETAGNAC dans le lointain. Dans le village, prendre à gauche la petite route qui aboutit à la D 161. Puis en face un chemin bordé de chataigniers et sapins conduit à la vieille voie romaine que nous descendons vers la droite jusqu'à un magnifique étang. De là, montée vers CHEZ BANDE, puis traversée du GRAND CHALAIS jusqu'à la D 160, puis descente à gauche par un chemin creux vers le plan d'eau de LAVAUD, paradis des pêcheurs et des baigneurs. Le longer jusqu'au MOULIN-PAUTE, limite de la Haute-Vienne. Remonter par la Vigne, couper la voie romaine en direction du vieux village de BORS. Puis descendre en longeant de beaux étangs jusqu'au ruisseau de POMPER. Avant de prendre à gauche le chemin du GROS ROC, jetons un coup d'oeil aux carrières de brèche d'impactite (roches transformées par la chute d'une météorite, il y a 150 millions d'années). En montant ce chemin pentu, belles vues sur le château du BONETHEVE (XIX<sup>e</sup>, on ne visite pas) et vers le haut, fontaine de dévotions qui guérissait les maux de dents.

